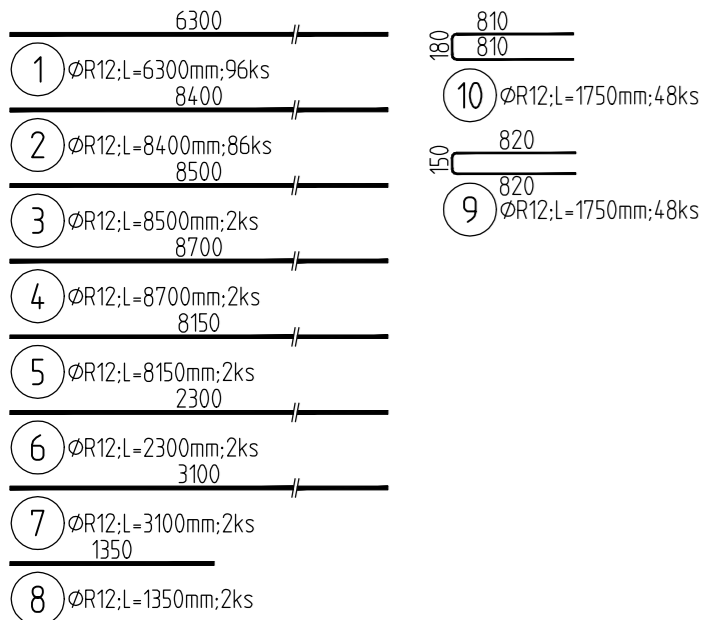


M 1:50




VÝKAZ VÝZTUŽE				
položka	profil	délka	ks	B 500B
		(mm)		12
1	12	6300	272	1713,6
2	12	8400	86	722,4
3	12	8500	8	68,0
4	12	8700	54	469,8
5	12	8150	22	179,3
6	12	2300	6	13,8
7	12	3100	8	24,8
8	12	1350	8	10,8
9	12	1750	172	301,0
10	12	1750	232	406,0
CELKOVÁ DÉLKA (m)				3909,5
HMOTNOST (kg)				3470,9
CELKOVÁ HMOTNOST (kg)				3470,9

BETON C30/37 XC2

ZEMINOVÁ DESKA FRAKCE 32/63 Edef2=750Pa, Edef1/Edef2=min2,5.

$$\pm 0,000 = 378.70 \text{ m n. m., BPV}$$

ŘÍDÍCÍ PROJEKTANT		NAVRHL	VYPRACOVAL	KONTROLOVAL	 ERDING a.s. ZAORALOVA 5, 628 00 BRNO	
Ing. TRUNDA		Ing. CHROMEK	Ing. CHROMEK	Ing. CHROMEK		
INVESTOR			KRAJ		FORMÁT	210x297
Česká zemědělská univerzita v Praze			STŘEDOČESKÝ		DATUM	3/2024
Kamýčská 129, 16500 Praha–Suchbát			MÍSTO STAVBY KOSTELEC n. ČER. LESY		STUPEŇ	DPS
STAVBA			Zámek Kostelec nad Černými lesy–výstavba		Č.ZAK.	24–201–2027
			štěpkové kotelny, revitalizace ÚT		ARCH.Č.	
OBJEKT:			SO 01 ÚPRAVY GARÁŽÍ		24–201–DSP–PS1.4–101	
ČÁST PROJEKTU:			D.1.2 STAVEBNĚ–KONSTRUKČNÍ ŘEŠENÍ			
NÁZEV VÝKRESU:					MĚŘ.	ČÍS.VÝKRESU
Nová železobetonová podlaha – výztuž					1:50	D.1.2–10